

Εταιρική Παρουσίαση

2025





Μ ΠΑΡΑΧΩΡΗΣΕΙΣ – Εταιρικό Προφίλ

Εταιρικό Προφίλ

- Η **M** ΠΑΡΑΧΩΡΗΣΕΙΣ ιδρύθηκε το 2023 ως 100% θυγατρική εταιρεία της **METLEN Energy & Metals** (πρώην MYTILINEOS).
- Η εταιρεία έχει κύριο αντικείμενο την διεκδίκηση, χρηματοδότηση, μελέτη, κατασκευή, λειτουργία και συντήρηση έργων υποδομών, κτιριακών, περιβαλλοντικών, υδραυλικών και ενεργειακών, μέσω της συμμετοχής της σε διαγωνισμούς Σύμπραξης Δημοσίου και Ιδιωτικού Τομέα (ΣΔΙΤ) και Παραχωρήσεων.
- Επιχειρηματικός στόχος της **M** ΠΑΡΑΧΩΡΗΣΕΙΣ είναι η εδραίωσή της και η διεκδίκηση ηγετικής θέσης στον τομέα συγχρηματοδοτούμενων έργων.



METLEN Energy & Metals

- Διεθνής βιομηχανική και ενεργειακή εταιρεία που δραστηριοποιείται σε δύο βασικούς επιχειρηματικούς Κλάδους, την **Ενέργεια** και τα **Μέταλλα**
- Ιδρύθηκε το **1908**
- Εισηγμένη στο Χρηματιστήριο Αθηνών από το **1995**
- Με συμμετοχή στο **FTSE 25 high capitalization index**
- Μέλος των **Dow Jones Sustainability Indices**

Πηγή: Οικονομικά Αποτελέσματα FY 2024

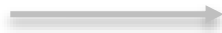




Εταιρικός Μετασχηματισμός: METLEN Energy & Metals



MYTILINEOS





Power & Gas

Metallurgy

EPC Projects/Infra

Renewables

Energy 

Metals 

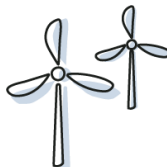
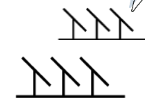
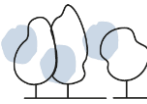
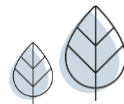
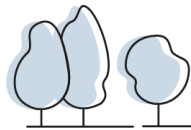
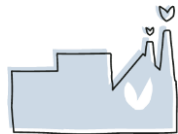
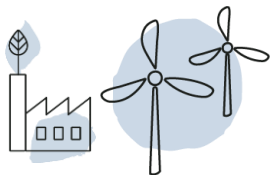


Η νέα οργανωτική δομή είναι πιο λιτή και έχει δύο βασικούς συμπληρωματικούς πυλώνες, ενισχύοντας περαιτέρω το επιχειρηματικό μοντέλο της METLEN και τις συνέργειες

Subsidiaries 

M ΜΕΤΚΑ
Κατασκευές (general contracting)

M ΠΑΡΑΧΩΡΗΣΕΙΣ
Έργα ΣΔΙΤ & Παραχωρήσεων





Α ΠΑΡΑΧΩΡΗΣΕΙΣ

Όραμα & Αποστολή

- Το Όραμα, η Αποστολή και οι Αξίες μας είναι η πυξίδα της εταιρείας που συμβάλλει στην επίτευξη των εταιρικών στόχων και τη **βιώσιμη** αριστεία.
- Στόχος μας είναι η κατάκτηση ηγετικής θέσης στον κλάδο δραστηριοτήτων μας και η **τεχνολογική αριστεία** χρησιμοποιώντας την τεχνογνωσία μας σε εξειδικευμένους τομείς όπως: η διαχείριση έργων, η χρηματοδότηση τους, η μελέτη και κατασκευή, καθώς και η λειτουργία και συντήρησή τους (O&M).



Αξίες

Αποτελεσματικότητα με προτεραιότητα την Ασφάλεια

Δεχόμαστε δύσκολες προκλήσεις και προσηλώνομαστε στην επίτευξη των στόχων μας, αλλά πάντα εξασφαλίζουμε την ασφάλεια στην εργασία

Αδιάκοπος Αγώνας των Ανθρώπων μας για Ανταγωνιστικότητα

Η προσπάθειά μας να είμαστε ανταγωνιστικοί είναι συνεχής και βασίζεται στην τεχνογνωσία, τις δεξιότητες, την αφοσίωση των ανθρώπων μας και τις συνεχείς επενδύσεις εκσυγχρονισμών

Σεβασμός και σημαντικός Ρόλος για κάθε Εργαζόμενο

Σεβόμαστε τον εργαζόμενο, αναπτύσσουμε τις ικανότητες του, του παρέχουμε την επικοινωνία και όλα τα εφόδια που χρειάζεται και τον ενδυναμώνουμε στον ρόλο του, σε όλες τις θέσεις εργασίας της οργάνωσης

Δύο Παράγοντες επιτυχίας: Ομαδικότητα & Αριστεία

Πετυχαίνουμε αποτελέσματα που αρχικά φαίνονται ακατόρθωτα, δουλεύοντας ομαδικά. Παράλληλα όμως, αναγνωρίζουμε την αριστεία σε ατομικό επίπεδο και την αξιοποιούμε

Συνεχής Πρόοδος από Όλους σε Όλα όσα κάνουμε

Η συνεχής πρόοδος είναι αναπόσπαστο κομμάτι του ρόλου μας, παράλληλα με την εκτέλεση της τρέχουσας δουλειάς μας. Κάθε εργαζόμενος ξέρει καλά τη δουλειά του, έχει ιδέες για να τη βελτιώσει και αναγνώριση όταν καλές ιδέες του υλοποιούνται.



Ισχυρή Κατασκευαστική Εμπειρία

- Βασιζόμενη στο ισχυρό επιχειρηματικό προφίλ και στην πολυετή κατασκευαστική εμπειρία της Metlen Energy & Metals (πρώην MYTILINEOS / METKA SES BU), που κατέχει σημαντικό ιστορικό πετυχημένης κατασκευής ειδικών και σύνθετων έργων με αυστηρά κριτήρια απόδοσης, υψηλές προδιαγραφές και αυστηρά χρονοδιαγράμματα, καθώς και στην τεχνογνωσία και ευελιξία στον χρηματοοικονομικό σχεδιασμό έργων, χαρακτηριστικά τα οποία απαιτούνται όλο και περισσότερο στις νέες συνθήκες της αγοράς, η M ΠΑΡΑΧΩΡΗΣΕΙΣ τοποθετείται στρατηγικά ως ο επενδυτικός βραχίονας της METLEN στον τομέα των έργων ΣΔΙΤ & Παραχωρήσεων.



Τεχνογνωσία & Ευελιξία στον Χρηματοοικονομικό Σχεδιασμό & Κατασκευή Έργων



Η εμπειρία μας περιλαμβάνει ένα ευρύ φάσμα επενδύσεων σε απαιτητικά έργα παραγωγής ενέργειας και υποδομών παγκοσμίως, όπου τα χρηματοδοτούμε, τα κατασκευάζουμε, και εισπράττουμε την αμοιβή μας μέσω της λειτουργίας τους, αναδεικνύοντας το ταλέντο μας στην εξειδικευμένη χρηματοδότηση, κατασκευή και λειτουργία έργων.

Μεγαλύτερος ανεξάρτητος παραγωγός και προμηθευτής ηλεκτρικής ενέργειας στην Ελλάδα, με ενεργειακό χαρτοφυλάκιο δυναμικότητας **σ. 2.3.GW**

Το νέο CCGT στο ενεργειακό συγκρότημα του Αγ. Νικολάου είναι ο μεγαλύτερος, αποδοτικότερος και πλέον σύγχρονος σταθμός ηλεκτροπαραγωγής στην Ελλάδα και ένας από τους μεγαλύτερους στην Ευρώπη.



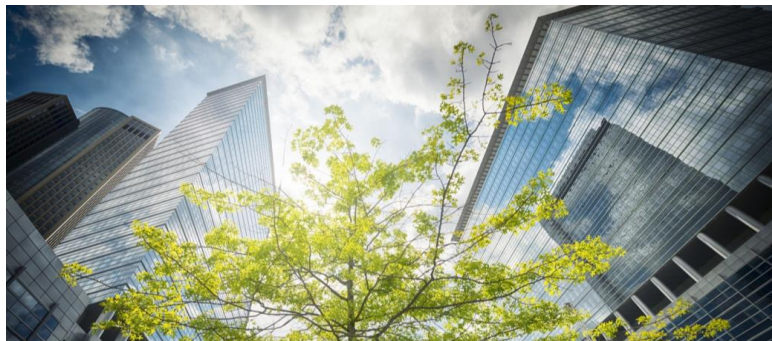
Διάκριση **“Best Utilities Project”** & **“Best Financial Structure”** για το έργο Bridge Power Project (400MW CCGT) στη Γκάνα, στα βραβεία Partnership Awards 2019 στο Λονδίνο

Το έργο διακρίθηκε τόσο χάρη στην καινοτόμο δομή χρηματοδότησης, όσο και εξαιτίας της σημασίας του στην αντιμετώπιση των ενεργειακών αναγκών της ευρύτερης περιοχής

Παγκόσμιο χαρτοφυλάκιο έργων ΑΠΕ **11.1 GW** σε διάφορα στάδια ανάπτυξης, λειτουργίας και κατασκευής.



Δραστηριότητες



Έργα ΣΔΙΤ

- Τα έργα μέσω Σύμπραξης Δημόσιου-ιδιωτικού Τομέα (ΣΔΙΤ) μπορούν να επιφέρουν μεγαλύτερη αποτελεσματικότητα και βιωσιμότητα στην παροχή δημόσιων υπηρεσιών όπως η ενέργεια, οι μεταφορές, οι τηλεπικοινωνίες, το νερό, η υγειονομική περίθαλψη και η εκπαίδευση, παρέχοντας υποδομές υψηλότερης ποιότητας στους πολίτες. Τα έργα αυτού του τύπου σχεδιάζονται με βιώσιμο τρόπο, χρηματοδοτούνται, κατασκευάζονται και συντηρούνται με τα υψηλότερα πρότυπα υψηλής ποιότητας με αυστηρούς δείκτες απόδοσης (KPIs) καθ' όλη τη διάρκεια του κύκλου ζωής τους και ο Ανάδοχος αμοίβεται μέσω ενός συστήματος πληρωμών διαθεσιμότητας.
- Η **Μ ΠΑΡΑΧΩΡΗΣΕΙΣ** προσφέρει ολοκληρωμένες λύσεις για έργα κατασκευής και παροχής υπηρεσιών μέσω εξειδικευμένης χρηματοδότησης, σχεδιασμού, κατασκευής και λειτουργίας.



Παραχωρήσεις

- Τα έργα Παραχώρησης χαρακτηρίζονται συνήθως από εξεζητημένη μελέτη και κατασκευή, με μακροπρόθεσμη λειτουργία, είτε για νέες κατασκευές (greenfield) είτε για ανακαινίσεις και επεκτάσεις (brownfield), ενώ ο Παραχωρησιούχος αμείβεται κυρίως από τα έσοδα που παράγει η χρήση του έργου. Οι κυβερνήσεις αναθέτουν μέσω διαγωνισμών σε ιδιωτικές εταιρείες και επενδυτές τη χρηματοδότηση, την κατασκευή και τη λειτουργία έργων μεγάλης κλίμακας που απαιτούνται για τη βελτίωση της ποιότητας ζωής των πολιτών.
- Η **Μ ΠΑΡΑΧΩΡΗΣΕΙΣ** συμμετέχει ενεργά, είτε αυτόνομα είτε μέσω στρατηγικών συμμαχιών, σε όλα τα μεγάλα έργα παραχώρησης που έχουν πρόσφατα προκηρυχτεί στην Ελλάδα, όπως ο Βόρειος Οδικός Άξονας της Κρήτης (ΒΟΑΚ), η Αττική Οδός, το διεθνές Αεροδρόμιο της Καλαμάτας κλπ.

Εργα ΣΔΙΤ & Παραχωρήσεων

Πλεονεκτήματα Έργων ΣΔΙΤ & Παραχωρήσεων:

- Μέσω ΣΔΙΤ και Παραχωρήσεων, ο Δημόσιος Τομέας διαθέτει ένα ισχυρό εργαλείο για να προσφέρει βιώσιμα και άριστα διατηρημένα Έργα & Υπηρεσίες για ολόκληρο τον κύκλο ζωής τους. Σε αντίθεση με τα έργα που κατασκευάζονται με Δημόσιες Αναθέσεις, τα έργα ΣΔΙΤ & Παραχωρήσεων χαρακτηρίζονται από την εξειδικευμένη Μελέτη & Κατασκευή και την επαγγελματική Διαχείριση και Λειτουργία & Συντήρηση.
- Τα συγκεκριμένα έργα διαμορφώνουν βιώσιμους δημόσιους προϋπολογισμούς, ενώ παράλληλα παρέχουν πρόσθετα σημαντικά πλεονεκτήματα, δημιουργώντας βιώσιμη αξία για όλα τα Ενδιαφερόμενα Μέρη.



Εργα ΣΔΙΤ

Flyover Θεσσαλονίκης

- Το αντικείμενο του έργου περιλαμβάνει τη μελέτη, χρηματοδότηση, κατασκευή και λειτουργία της νέας ανατολικής εσωτερικής περιφερειακής Θεσσαλονίκης (Flyover).
- Η συνολική χρονική διάρκεια της Σύμβασης Σύμπραξης έχει οριστεί στα 30 έτη από τα οποία τα πρώτα τέσσερα αφορούν στην κατασκευαστική περίοδο και τα υπόλοιπα 26 αφορούν στην περίοδο παροχής υπηρεσιών λειτουργίας και συντήρησης του έργου.
- Η νέα ανατολική περιφερειακή Θεσσαλονίκης θα αποτελέσει έναν από τους πλέον εμβληματικούς οδικούς άξονες της Ελλάδας με την **μεγαλύτερη εναέρια οδό στην χώρα**.
- Οι πολίτες της πόλης θα απολαμβάνουν στο σύνολο του ένα σύγχρονο, ασφαλή περιφερειακό αυτοκινητόδρομο.
- Εναρξη του έργου το 2023.
- Ανάδοχος Ένωση Προσώπων METLEN - AVAX.



Εργα ΣΔΙΤ

17 Βιοκλιματικά Σχολεία Κεντρικής Μακεδονίας

- Το αντικείμενο του έργου περιλαμβάνει τη μελέτη, χρηματοδότηση, κατασκευή, συντήρηση και διαχείριση δεκαεπτά (17) νέων Σχολικών Μονάδων στην Περιφέρεια Κεντρικής Μακεδονίας μέσω ΣΔΙΤ.
- Η συνολική διάρκεια της Σύμβασης Σύμπραξης έχει οριστεί στα 27 έτη. Τα πρώτα δύο αφορούν την κατασκευαστική περίοδο, ενώ η περίοδος λειτουργίας και συντήρησης των σχολικών μονάδων ολοκληρώνεται στα 25 έτη.
- Οι μαθητές θα έχουν την δυνατότητα να φοιτήσουν σε υπερσύγχρονα κτίρια με βιοκλιματικό σχεδιασμό, στα οποία οι στέγες τους φέρουν φωτοβολταϊκά πάνελ για παραγωγή και εξοικονόμηση ενέργειας, θερμομόνωση και ηχοαπορροφητικές μεμβράνες στα δάπεδα, ηχοπετάσματα και προστασία δαχτύλων στις πόρτες, ηχομονωτικά και θερμομονωτικά παράθυρα, αυτοματισμούς στον φωτισμό, στην θέρμανση και τον εξαερισμό και λοιπό ηλεκτρομηχανολογικό εξοπλισμό που έχει ακόμα και τη δυνατότητα απομακρυσμένου ελέγχου μέσω του συστήματος BMS.
- Εναρξη του έργου εντός Q4 2024.
- Ανάδοχος: Ένωση Προσώπων METLEN - ΑΤΕΣΣΕ



Εργα ΣΔΙΤ

Οδοφωτισμός Ηπείρου

- Το αντικείμενο του έργου περιλαμβάνει τον σχεδιασμό, τη χρηματοδότηση, την προμήθεια/εγκατάσταση, την αναβάθμιση του υφισταμένου δικτύου και την τεχνική διαχείριση (συντήρηση, λειτουργία και διαχείριση) του συστήματος και των υποδομών οδοφωτισμού του εθνικού και επαρχιακού οδικού δικτύου της Περιφέρειας Ηπείρου, συμπεριλαμβανομένων και των ειδικών συστημάτων τηλεδιαχείρισης, ελέγχου και συνοδευτικών έργων.
- Η διάρκεια του έργου ορίζεται σε 16 έτη.
- Το έργο συνδράμει στην ενίσχυση του ευρύτερου επιχειρησιακού σχεδιασμού της Περιφέρειας Ηπείρου για την προστασία του περιβάλλοντος και της ποιότητας ζωής, μέσω της ενεργειακής αναβάθμισης των υποδομών, της μείωσης του ενεργειακού αποτυπώματος των αστικών κέντρων της Περιφέρειας Ηπείρου και την ευαισθητοποίηση των πολιτών για τις δυνατότητες εξοικονόμησης ενέργειας.
- Έναρξη του έργου εντός Q1 2025.
- Ανάδοχος: METLEN



Εταιρική Κοινωνική Ευθύνη

Η Εταιρική Κοινωνική Ευθύνη (ΕΚΕ) αποτελεί βασικό στοιχείο του επιχειρηματικού μοντέλου της **M** ΠΑΡΑΧΩΡΗΣΕΙΣ. Στόχος μας είναι η τακτική επικοινωνία και ο ανοιχτός διάλογος με τις κύριες ομάδες των Ενδιαφερόμενων Μερών μας, για την περαιτέρω κατανόηση, αλλά και για την αποτελεσματικότερη ανταπόκρισή μας στους τομείς της ΕΚΕ που σχετίζονται με τη λειτουργία μας, σύμφωνα πάντα με τους Στόχους Βιώσιμης Ανάπτυξης (SDGs) του ΟΗΕ.

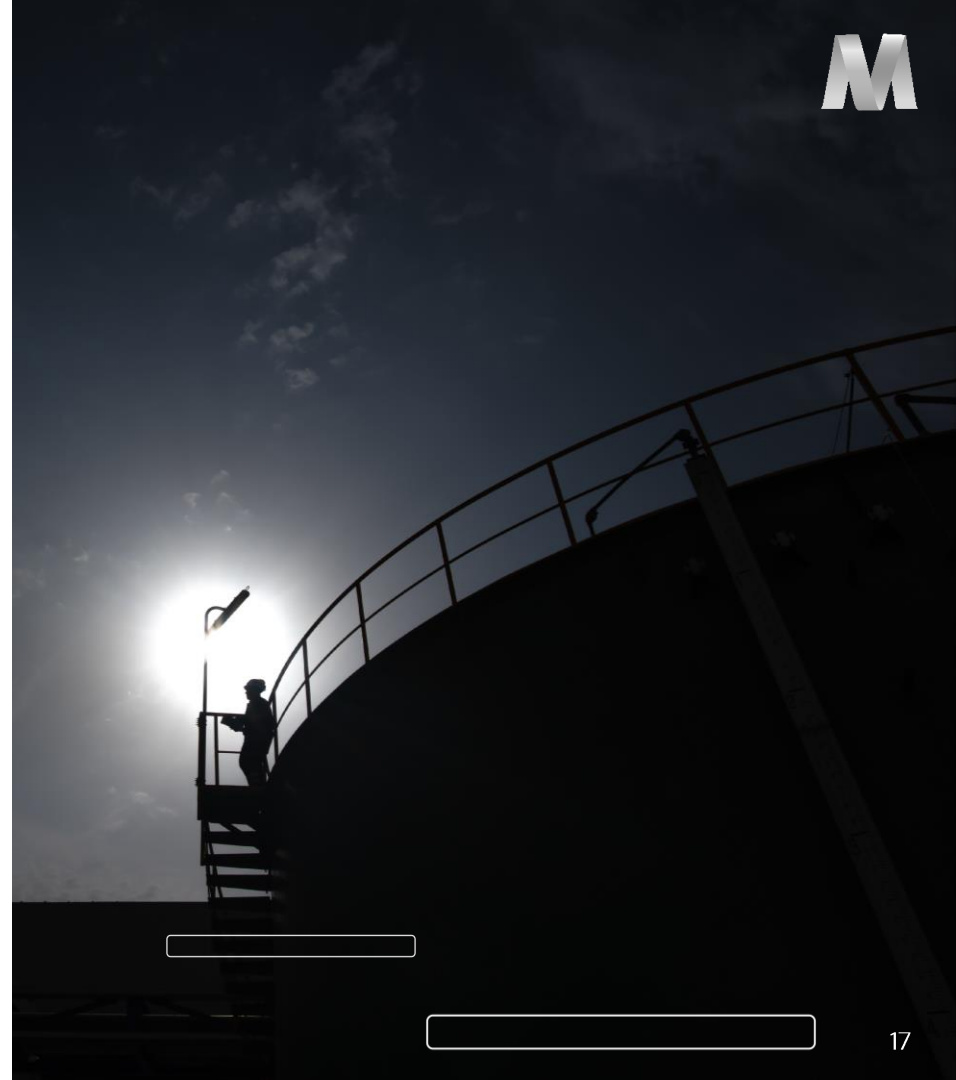


Υγεία & Ασφάλεια

Πρώτη μας προτεραιότητα είναι η ασφάλεια των Ανθρώπων μας.

Δεσμευόμαστε πλήρως σε αυτή την κατεύθυνση:

- Εξασφαλίζοντας την αδιάλειπτη επαγρύπνηση, κατάρτιση και εκπαίδευση των εργαζομένων μας με σύγχρονες μεθόδους.
- Απόλυτη συμμόρφωση με τις νομικές απαιτήσεις και πρότυπα, καθώς και τις εσωτερικές οδηγίες.
- Συνεχής εντοπισμός και αξιολόγηση των κινδύνων και λήψη των απαραίτητων μέτρων για την αντιμετώπισή τους.
- Λειτουργία γραφείου Υγείας & Ασφάλειας.
- Ενταξη του προσωπικού σε ειδικά εκπαιδευτικά προγράμματα Υγείας & Ασφάλειας.
- Ανοιχτή και διαφανής επικοινωνία για όλα τα θέματα που σχετίζονται με την Υγεία & Ασφάλεια.
- Συστηματική επιθεώρηση της εταιρείας και των διαδικασιών της, ώστε να τηρούνται πλήρως οι κανόνες ασφαλούς εργασίας.



Πιστοποιήσεις

Δεσμευόμαστε να παρέχουμε Ποιότητα σε υψηλό επίπεδο για την ικανοποίηση των πελατών μας, να διασφαλίσουμε την Υγεία & Ασφάλεια όλου του προσωπικού μας και να συμβάλλουμε στην Προστασία του Περιβάλλοντος και της Ενέργειας.

M ΠΑΡΑΧΩΡΗΣΕΙΣ

- Σύστημα Διαχείρισης Ποιότητας σύμφωνα με το πρότυπο ISO 9001:2015
- Σύστημα Διαχείρισης για την Υγεία & Ασφάλεια στην Εργασία σύμφωνα με το πρότυπο ISO 45001:2018
- Σύστημα Περιβαλλοντικής Διαχείρισης σύμφωνα με το πρότυπο ISO 14001:2015
- Σύστημα Διαχείρισης Ενέργειας σύμφωνα με το πρότυπο ISO 50001:2015



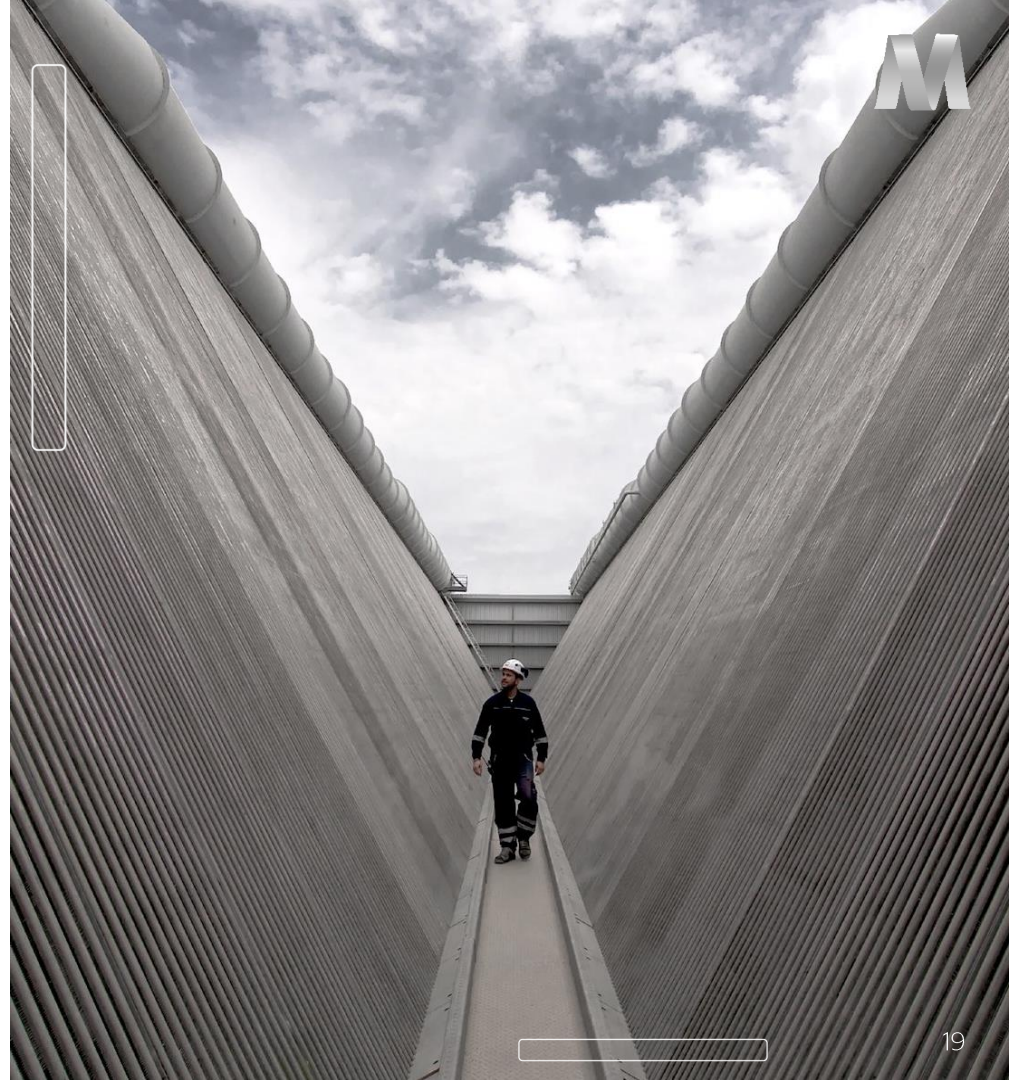
Οι Άνθρωποι Μας

Οι Άνθρωποί μας είναι το πιο σημαντικό και αναπόσπαστο κομμάτι της εταιρείας.

Η **M** ΠΑΡΑΧΩΡΗΣΕΙΣ έχει διαμορφώσει ένα εργασιακό περιβάλλον το οποίο χαρακτηρίζεται από ασφάλεια, ανάπτυξη και δέσμευση των εργαζομένων στις εταιρικές αξίες.

Βασιζόμαστε στην τεχνογνωσία, τις δεξιότητες και την αφοσίωση των Ανθρώπων μας, αναπτύσσοντας τις δεξιότητές τους, ενώ παράλληλα ενισχύουμε το ρόλο τους, σε όλες τις θέσεις εργασίας του οργανισμού, αναγνωρίζοντας την αριστεία τόσο ατομικά όσο και ομαδικά.

Στεκόμαστε δίπλα τους και στηρίζουμε έμπρακτα την επαγγελματική τους εξέλιξη.



Στρατηγική Ανάπτυξης

- Επέκταση της παρουσίας μας και του χαρτοφυλακίου μας σε έργα ΣΔΙΤ & Παραχωρήσεων στην Ελλάδα και το εξωτερικό
- Παροχή καινοτόμων λύσεων προστιθέμενης αξίας για την ανάπτυξη έργων ΣΔΙΤ & Παραχωρήσεων
- Σύναψη περαιτέρω στρατηγικών συνεργασιών για την ανάπτυξη έργων
- Αξιοποίηση της χρηματο-οικονομικής ικανότητας της εταιρείας για την επιτυχή εκτέλεση των έργων μας

Επικοινωνία

Μ ΠΑΡΑΧΩΡΗΣΕΙΣ Μ.Α.Ε.

Αρτέμιδος 8, Μαρούσι
15125 Αθήνα

Τηλ: +30 210 2709200

Φαξ: +30 210 2759528

E-mail: info@m-concessions.gr

Website: www.m-concessions.gr